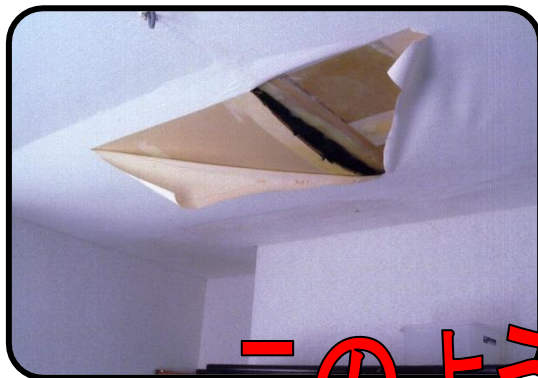




スガモリ・あまもりにお困りの方必見!!!

スガモリ・あまもり 完全に止めます!



このようになったら大変です

これからの時期は、寒暖の差により、スガモリ・あまもりが発生しやすい時期になります。
特に、連日の大雪により、屋根などに大きなダメージを与えております。
スガモリをしても、天井などにシミなどの症状が出てこないと気づきません。しかし、天井などに染みてきたときにはすでに赤信号。。
(天井のシミに到達するまでには、屋根下地・断熱材などと何層にもなっておりますので、表面にシミなどが出てきた際は、下地などを融雪水などで痛めていることがほとんどです) また、そのまま放置しておきますと、さらに進行をし、屋根下地や断熱材などの腐食劣化はもっと進み、屋根などの支える強度がなくなり、天井などが陥没したりするなどがあります。そのようにならないためにも早めに処置することが大事にならなくて済みます。
意外にお客様の中には「今はスガモリしてないから症状が現れてから対応する」とか、「コーキングなどで補修してくれないだろうか」「工事費用がかかるから安く済ませる方法ないだろうか」など、一時的な処置の対応を求めるケースが多々あります。その結果、当初より余分な工事費用がかかったり、他の部分まで付帯工事に発展することになります。屋根は人間の体で言えば、心臓部分と言っても過言ではない場所でもあります。なぜならば、屋根トタンやダクト排水溝などの不良によって、木下地の腐朽・断熱効果の低下・壁下地の腐朽・湿気カビの発生などによって、さまざまな、不良現象が発生させ、家自体の寿命も短くしているのです。そうならないためにも、定期的な点検・不良箇所が出てきた場合は確かな経験と確かな工事を行う会社に頼んで、早急に工事することが大事なのです。その確かな経験と確かな工事を行っているのが住まいのユウケンなのです。

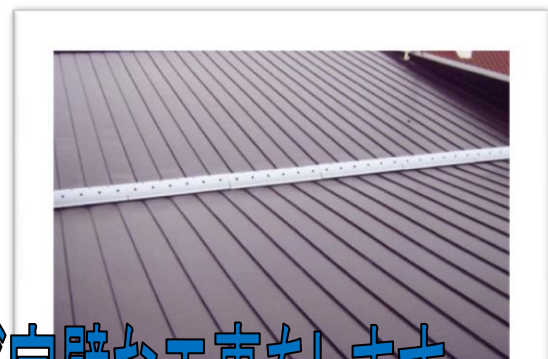
スガモリ・あまもりは、【材料】【工法】【技術力】で決まります!

★ユウケンは高材質+高技術(ハセおこし・下地安定処理・つなぎ目・加工など)が大事です。



北国の厳しい条件に十分に耐えられる
《高品質カラートタン鋼板》

北海道のカラートタンは⇒防水性・耐凍性・耐風性・防錆性が高い



ユウケンは長年の実績と経験のある技術者が完璧な工事をします。

(株)住まいのユウケン 電話0120-770-0711

